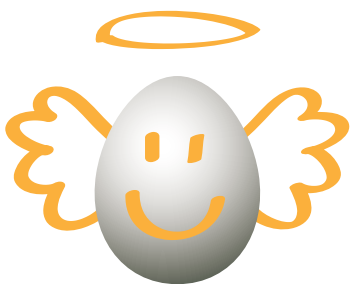


Verum örugg heima - förum rétt með spilliefnin



Heima hjá okkur eru ýmis efni í notkun. Sum geta verið skaðleg fyrir umhverfi og heilsu manna og dýra og kallast því **hættuleg efni**. Þegar við hættum að nota þau og ætlum að farga þeim kallast þau **spilliefni**. Alltaf skal gæta mikillar varúðar í umgengni við þessi efni. Förum rétt með spilliefni svo allar kynslóðir á heimilinu lifi í öryggi og hafi það **skemmtilegt saman, hættulaust**.



Notkun Farið nákvæmlega eftir leiðbeiningum um notkun, sem eru á umbúðum hvers efnis fyrir sig.

Geymsla Hættuleg efni á almennt að geyma við herbergishita (nema annað sé tekið fram á umbúðum) og venjulegt rakastig, í vel loftræstri og lokaðri hirslu þar sem börn ná ekki til. Skoðið vel ástand þakkingar. Er hún í lagi eða getur hún farið að leka?

Athugið Málning, lakk, lím, leysiefni, olíur, eitur, eldsneyti og vélaolíur eru oftast geymd lokuð af í loftræstri geymsu eða bílskúr, þaðan sem loft berst ekki inn í íbúðarrými.

Förgun Spilliefnum ber að skilað til viðurkenndrar spilliefnamóttöku, rafhlöðum í söfnunarílát fyrir notaðar rafhlöður í skólum, verslunum og bensínstöðvum, og gömlum lyfjum í lyfjaverslunum.

Hvar má ekki farga Spilliefnum má ekki farga með því að setja þau í almennt heimilissorp, henda þeim í almenna gáma fyrir sorp og iðnaðarúrgang, sturta þeim niður í salerni, hella niður í vaskinn eða losa í niðurfall hvort sem er innanhúss eða úti við götu. Spilliefni geta verið mjög umhverfisspillandi eða hættuleg ef þeim er fleygt á þann hátt.

Náðu þér einnig í eyðublaðið til að merkja við og sjá til að allt sé í lagi, á www.hringras.is/spilliefni.

Þetta eru spilliefnin sem kannski má finna heima hjá þér:

Sýrur

Dæmi: Edikssýra, væg edikssýrublanda, saltsýra, saltpéturssýra (sterkar) o.fl.

Klór

Dæmi: Klór, klórhreinsir, bleikingarefni, þvottaefni með klór, klórtöflur o.fl.

Lútur

Dæmi: Vítissódi, salernishreinsir, stíflueyðir o.fl. Stíflueyðir er mjög hættulegur.

Eldsneyti og smurolíur

Dæmi: Bensín, díselolía, bensín blandað fyrir tvígangsmótora, smurolía, ýmsar vélaolíur o.fl.

Málning, lökk og lím

Dæmi: Efni á olíu-, akrýl-, sellulósa-, epoxy-, úrepan- og tveggja þátta grunni.

Eitur

Dæmi: Flugnaeitur, skordýraeitur, rottueitur, illgresiseyðar, sveppaeyðir o.fl.

Þynnur, leysiefni og olíur

Dæmi: Terpentína, White spirit, sellulósapynnir, geislaþynnir, málningaruppleysir o.fl.

Lyf

Dæmi: Töflur, hylki, púst, í drykkjarformi, sprautulyf með nál. Gömlum lyfjum skal skilað í apótek.

Sparperur og flúorperur

Dæmi: Í þeim er umhverfisspillandi kvikasilfur. Öllum gerðum af perum skal skila en ekki henda.

Rafhlöður

Dæmi: Einnota eða hleðslurafhlöður. Efni: Zink, blý, lithium, kadmíum, brúnkol o.fl.

Skemmtilegu myndskreiðin og meiri fræðsla um spilliefni, rafhlöður, málma og fleira er að finna á vefsíðunni www.hringras.is/fraedsla

Hringrás hf. rekur spilliefnamóttökur í Reykjavík, Akureyri og Fjarðabyggð.